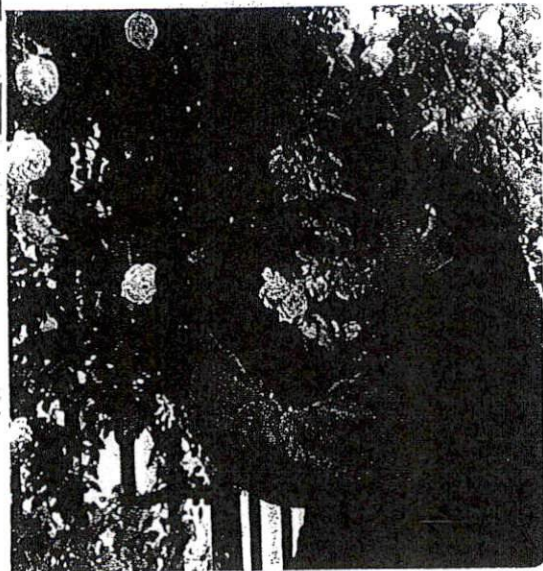


# Sessad Pro de Noyon,

UN SUIVI PERSONNALISÉ POUR DES JEUNES EN DIFFICULTÉ



**Le Sessad Pro de Noyon (Oise) a développé un savoir-faire pour aider des jeunes de 14 à 20 ans à bâtir leur projet personnel et professionnel.**

Permettre à des enfants de suivre leur scolarité, à leur domicile ou à l'hôpital, c'est là la mission des Services d'éducation spécialisée et de soins à domicile (Sessad). Mais au centre hospitalier de Compiègne-Noyon, on a poussé la logique un peu plus loin en s'intéressant au suivi personnalisé des jeunes, au-delà du cadre scolaire. C'est ainsi que l'établissement s'est doté d'un service autonome qui accompagne des 14-20 ans, orientés par la MDPH, dans leur insertion sociale et professionnelle. « Le projet professionnel est une porte d'entrée qui amène à évoquer les projets d'avenir des jeunes », insiste Luc Lemaire, éducateur spécialisé. D'où le nom du service : le Sessad Pro. Une quinzaine de jeunes, atteints de

déficience intellectuelle avec troubles associés, est ainsi prise en charge par une équipe pluridisciplinaire, composée d'un cadre socio-éducative, de deux éducateurs spécialisés, d'une psychologue et d'une secrétaire. Ces jeunes bénéficient d'un suivi extrêmement attentif, notamment dans les périodes de stages en entreprises destinées à valider leur diplôme (CAP ou bac professionnel). Pour ceux qui sont en rupture scolaire, le service organise également des stages « filés », c'est-à-dire sur un rythme hebdomadaire moins dense mais d'une durée plus longue.

Côté entreprise, le Sessad Pro consacre beaucoup de temps à sensibiliser les dirigeants susceptibles d'accueillir des jeunes en situation de handicap intellectuel. L'équipe leur garantit une présence et une réactivité rassurantes dans le suivi des stagiaires. « Les chefs d'entreprises savent qu'en cas de difficulté, nous pouvons être sur place dans l'heure », livre Maryse Denoyelle, cadre socio-éducative. Le service s'est petit à petit constitué un réseau de plusieurs dizaines de partenaires : des entreprises « classiques », mais aussi des Esat et des entreprises adaptées.

## Projet concrétisé pour Kévin

Côté stagiaire, l'organisation du suivi est très souple : « Nous ne fonctionnons pas avec des rendez-vous fixes, mais plutôt selon les besoins des jeunes », poursuit la responsable socio-éducative. Par ailleurs, en période de stage, les éducateurs se déplacent plusieurs fois par semaine dans les entreprises. « Ce suivi permet de mieux appréhender les difficultés auxquelles les jeunes peuvent être confrontés : compter des grammes en boulangerie, faire du facing en vente, etc. Ces

observations serviront par la suite de base de travail dans leur CFA ou lycée professionnel », explique Virginie Papaux, éducatrice spécialisée.

Kévin, à l'époque âgé de 16 ans, a pu concrétiser son projet de travailler dans l'entretien des espaces verts grâce à l'expertise de l'établissement. Sa fragilité avait conduit son institut thérapeutique éducatif et pédagogique à refuser le projet. « Ses parents se sont tournés vers nous et une société a accepté de le prendre en apprentissage. En raison des contraintes horaires et de l'intensité des tâches, nous avons dû intervenir quotidiennement pour le remotiver », raconte Virginie Papaux. Kévin a également été très soutenu par l'entreprise et par son CFA. Résultat, il a décroché son CAP du premier coup ! Aujourd'hui âgé de 23 ans et salarié d'une entreprise adaptée, le jeune homme a passé son permis de conduire et sollicité l'aide du Sessad Pro pour rechercher un appartement. En effet, les membres de l'équipe demeurent des personnes ressources pendant les trois années suivant la fin de l'accompagnement. Pour Nelly Lelong, psychologue, « aborder le projet de vie sous l'angle de l'insertion professionnelle fait émerger de nombreuses questions au sein de la cellule familiale. L'autout du Sessad Pro, c'est que nous proposons un suivi extrêmement personnalisé ». Un cercle vertueux qui a suscité l'intérêt du secrétariat d'Etat en charge des personnes handicapées dans le cadre de la mise en place du dispositif d'emploi accompagné dont le Sessad Pro est l'un des précurseurs. « Philippe Boldinge

CONTACT  
Sessad Pro de Noyon : Tél. : 03 44 09 10 10  
sessadpropublic.noyon@orange.fr